

## 「津波ハザードマップ」

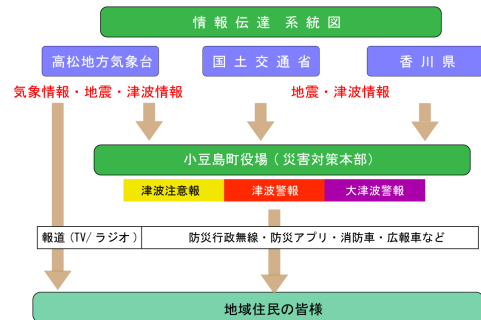
小豆島町 1. 入 部 地 区

施設・その他凡例	
	避難施設
	避難場所
	消防屯所
	保育園
	幼稚園
	字 界
	国 道
	県 道
	海拔5mライン

浸水深 (m) 凡例	
	0.3m以下
	0.3m以上1m以下
	1m以上2m以下
	2m以上3m以下
	3m以上

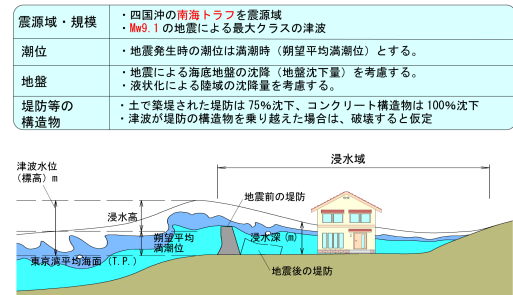
## ●防災体制と避難情報

小豆島町では、災害発生のおそれがある場合や、災害が発生した場合、災害対策本部を設置し対応します。また、避難が必要となる場合には、住民の皆様に対して、避難情報を発表します。



## ●津波被害想定条件

●津波浸水想定は、最大クラスの津波が悪条件下において発生した場合における浸水区域を示したものです。



## ●防災情報入手先

■香川県防災ナビアプリ

●災害時の避難情報

URL: <https://www.pref.kagawa.lg.jp/kikikanri/sogo/bosai/joho/wc/jcp200403105310.html>

Android iOS

■国土交通省「川の防災情報」

●雨量や水位、洪水予報に関する情報

PC版: <https://www.river.go.jp/portal/#88>

■高松地方気象台

●気象や災害、洪水予報に関する情報

PC版: <https://www.jma-net.go.jp/takamatsu/>

■かがわ防災 Web ポータル

●県内の雨量・水位・災害・防災情報など

PC版: <https://www.bousai-kagawa.jp/>

■小豆島町役場ホームページ

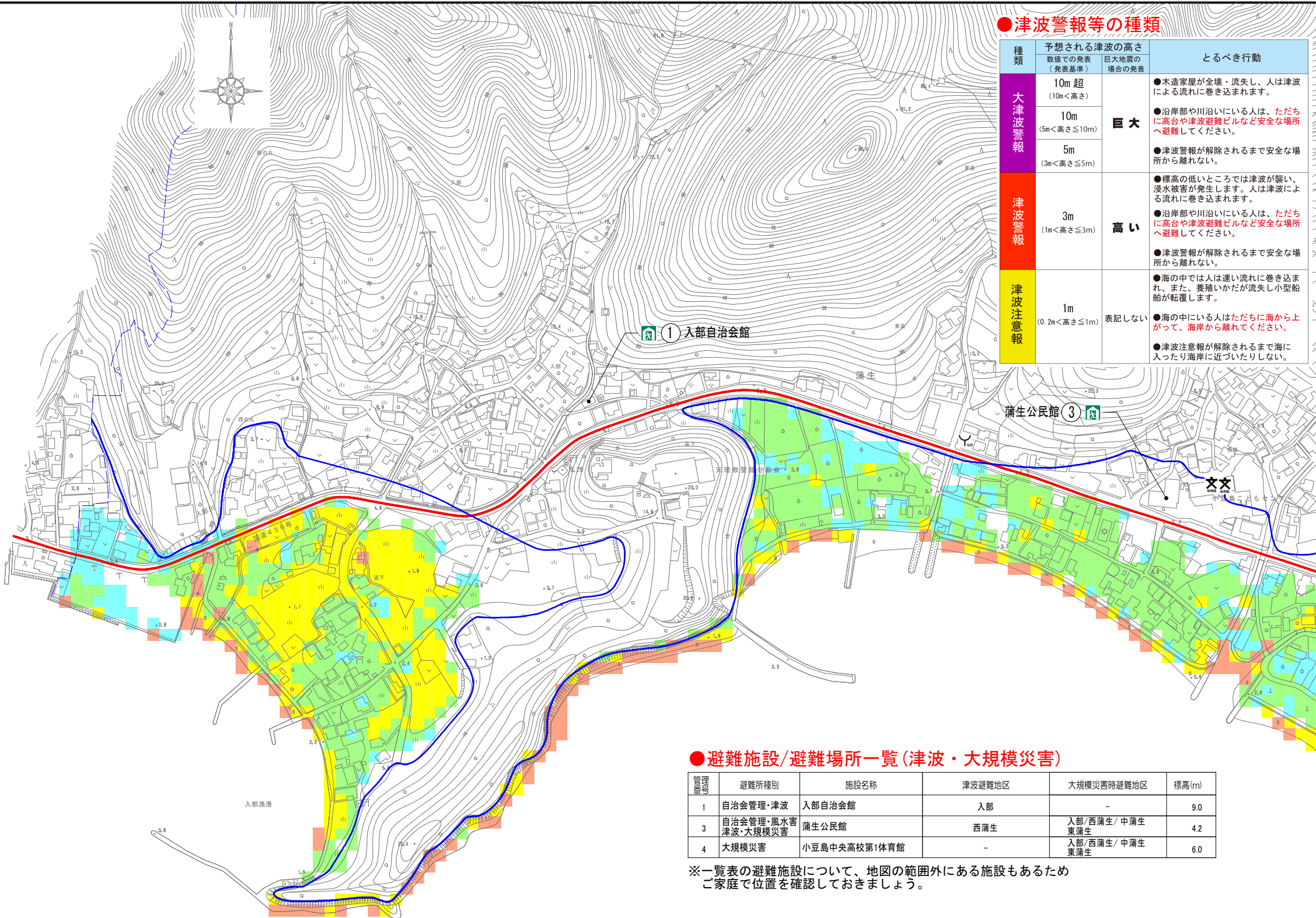
●小豆島町の防災情報

PC版: <https://www.town.shodoshima.lg.jp/>

■防災情報メールの登録

●携帯メール等で気象情報・避難情報を受け取ることができます。

メール: 下記アドレスに空メールを送信 [m@bousai-kagawa.jp](mailto:m@bousai-kagawa.jp)



## ●津波警報等の種類

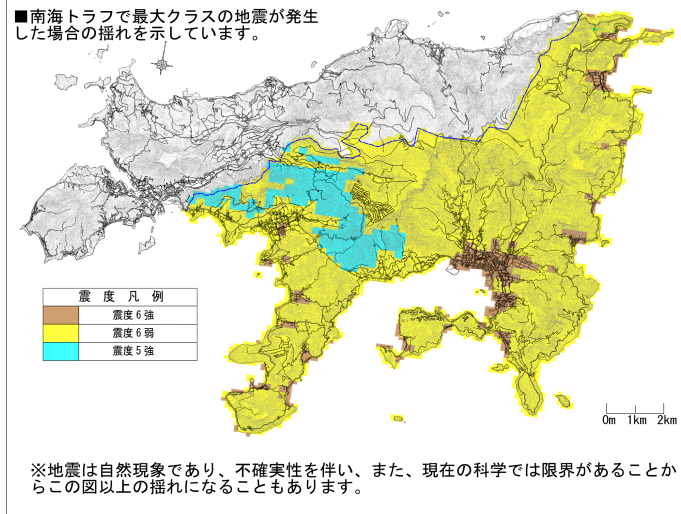
種類	予想される津波の高さ		とるべき行動
	数値での発表 (発表基準)	巨大地震の 場合の発表	
大津波警報	10m 超 (10m<高さ)	巨大	●木造家屋が全壊・流失し、人は津波による流れに巻き込まれます。 ●沿岸部や川沿いにいる人は、 <b>ただちに高台や津波避難ビルなど安全な場所へ避難してください。</b> ●津波警報が解除されるまで安全な場所から離れない。
	10m (5m<高さ≤10m)		
	5m (3m<高さ≤5m)		
津波警報	3m (1m<高さ≤3m)	高い	●標高の低いところでは津波が襲い、浸水被害が発生します。人は津波による流れに巻き込まれます。 ●沿岸部や川沿いにいる人は、 <b>ただちに高台や津波避難ビルなど安全な場所へ避難してください。</b> ●津波警報が解除されるまで安全な場所から離れない。
津波注意報	1m (0.2m<高さ≤1m)	表記しない	●海の中では人は速い流れに巻き込まれ、また、差障いかなだか流失し小型船舶が転覆します。 ●海の中にいる人は <b>ただちに海から上がって、海岸から離れてください。</b> ●津波注意報が解除されるまで海に入ったり海岸に近づいたりしない。

## ●避難施設/避難場所一覧(津波・大規模災害)

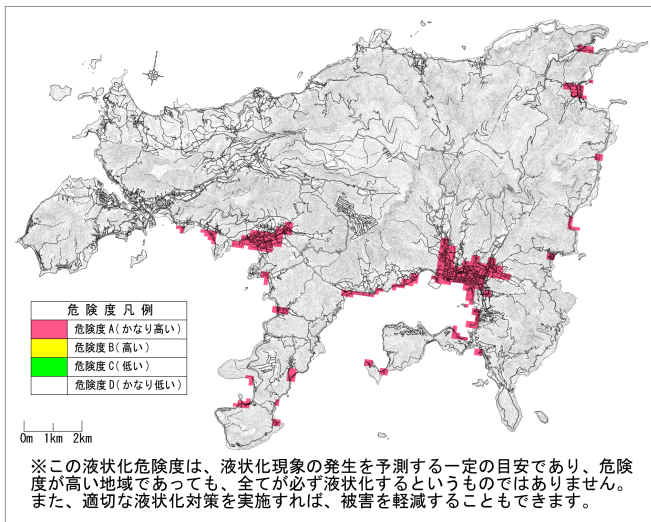
管理番号	避難所種別	施設名称	津波避難地区	大規模災害時避難地区	標高(m)
1	自治会管理・津波	入部自治会館	入部	-	9.0
3	自治会管理・風水害 津波・大規模災害	蒲生公民館	西蒲生	入部/西蒲生/中蒲生 東蒲生	4.2
4	大規模災害	小豆島中央高校第1体育館	-	入部/西蒲生/中蒲生 東蒲生	6.0

※一覧表の避難施設について、地図の範囲外にある施設もあるためご家庭で位置を確認しておきましょう。

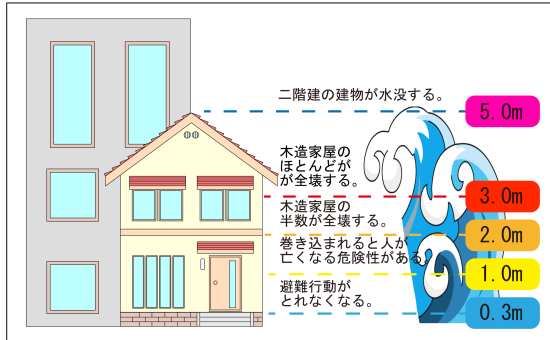
## ●震度分布図



## ●液状化危険度予測図



## ●浸水深の目安



## ●困った時は

小豆島町役場 (0879)-82-7001(総務課)
警察署 (110) (0879)-82-0110(警察署) (0879)-82-0119(土庄交番)
消防署 (119) (0879)-62-2220(消防本部) (0879)-62-0119(小豆東署)
海上保安署 (118) (0879)-82-5999